



VARIANTE AL II REGOLAMENTO URBANISTICO DEL COMUNE DI SESTO FIORENTINO FINALIZZATA ALL'AGGIORNAMENTO DELLE CONDIZIONI IDRAULICHE E A MODIFICHE PUNTUALI DEGLI AMBITI DI TRASFORMAZIONE
STUDIO IDROLOGICO – IDRAULICO



Carta 4/A – Carta dei battenti Tr 200 anni, inviluppo delle massime altezze per Tp 1, 2, 3 e 6 ore
scala 1:10.000

GRUPPO DI LAVORO
Dott. Ing. Simone Galardini
Dott. Ing. Chiara Chiostrini
Dott. Ing. Federico Orlandini

Codice 08690	Emesso Galardini	D.R.E.A.M. Italia Via Garibaldi, 3 Pratovecchio Sta (Ar) - Tel. 0575 52.95.14 Via Enrico Bindi n.14, Pistoia – Tel 0573 36.59.67	 D.R.E.A.M. ITALIA
Rev. 00	Controllato Chiostrini	AZIENDA CON SISTEMA DI GESTIONE QUALITÀ CERTIFICATO DA DNV = ISO 9001 =	
Data Giugno 2019	Approvato D.T. Miozzo	http://www.dream-italia.it	

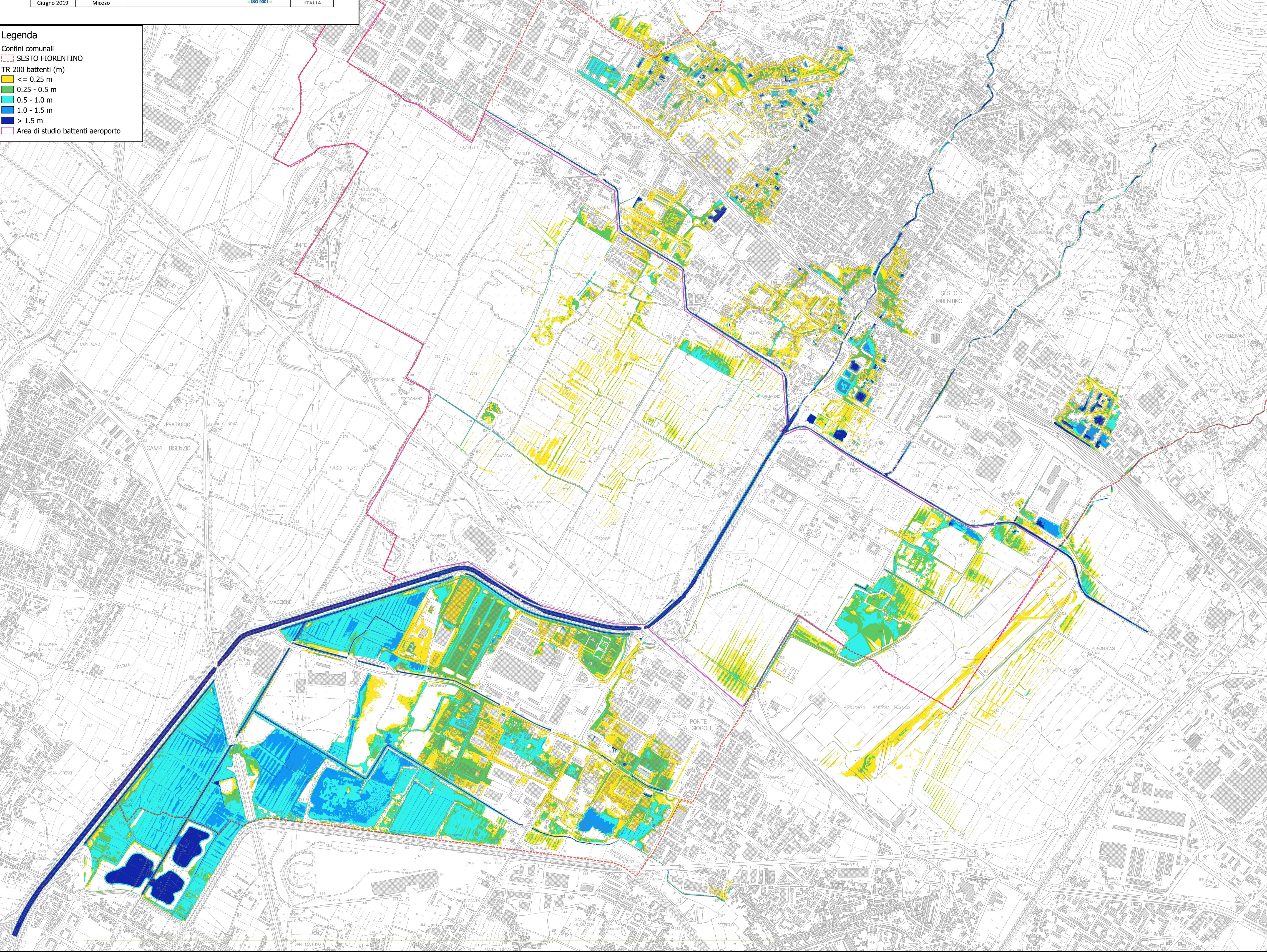
Legenda

Confini comunali
SESTO FIORENTINO

TR 200 battenti (m)

- <= 0.25 m
- 0.25 - 0.5 m
- 0.5 - 1.0 m
- 1.0 - 1.5 m
- > 1.5 m

Area di studio battenti aeroporto



Carta dei limiti dei battenti idraulici delle aree allagabili TR 200 anni (varie durate) derivanti dallo studio dell'aeroporto
scala 1:20.000